

2025年度版

STARON

Solid Surfaces
www.staron.jp

staron[®]
Solid Surfaces

ご購入のご相談は

E:kitchen

<http://www.e-kitchen.biz/>



牧田総合病院
Pearl SPO11

STRETCH YOUR IMAGINATION TO EXPERIENCE THE POSSIBILITIES WITH STARON.

WHY STARON ?

Staron®は加工性と耐久性に優れており、メンテナンスが簡単な素材のため様々な空間の内装材として採用されております。Staron®には高透明チップが入っているTempestとエレガントなパターンを持つSupremeコレクションが含まれております。



RELIABLE PERFORMANCE

- ・先端技術を基に、インテリアの新しい用途を提案
- ・均質材料のため簡単に補修できる



HYGIENIC SURFACE

- ・無孔質の材料のため、カビや細菌の繁殖を抑制
- ・耐薬品性
- ・容易なメンテナンス



DIMENSIONAL FLEXIBILITY

- ・熱加工で3D成形ができる
- ・優れた加工性でデザイナーの想像力を実現する



INFINITE RANGE OF COLORS

- ・自然な色合いから鮮やかな配色まで、全世界に160色以上のカラーを提供
- ・カラー専門家とのコラボレーションを通じてStaron®が最新カラートレンド及びデザインをリードするように支援



IMPERCEPTIBLE SEAMS

- ・繋ぎ目が見えないため、一体感を与える



TRANSLUCENCY

- ・製品の厚みと透明度を調整して照明や光効果の極大化が可能



GLOBAL NETWORK

- ・7か国にグローバルオフィスを運営し、約180社の流通網を保有
- ・世界の有名なグローバルパートナーと協業



RELIABLE QUALITY

- ・専門家による厳格な品質管理と10年品質保証
- ・SCSエコフレンドリー認証以外に様々な分野で多様な認証を獲得

New
Premiere



Largo VL312



Legato VL322



Gravita VG392



Legato



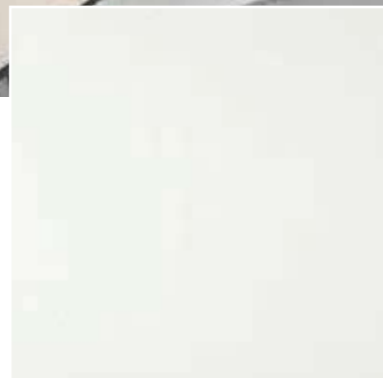
Largo



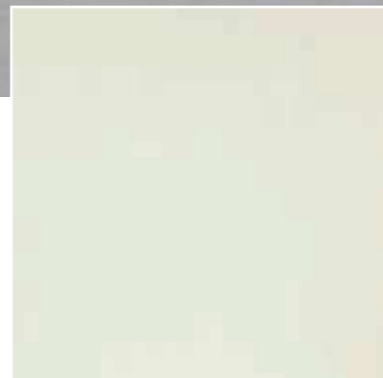
Gravita

New
Eclipse

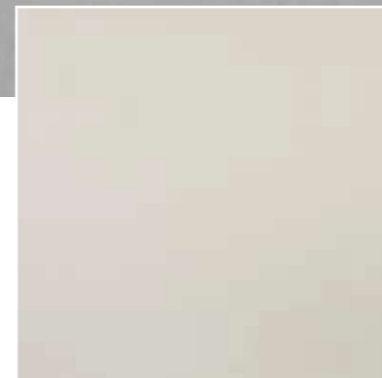
Eclipse Luna



Eclipse White SW412



Eclipse Cream SC444

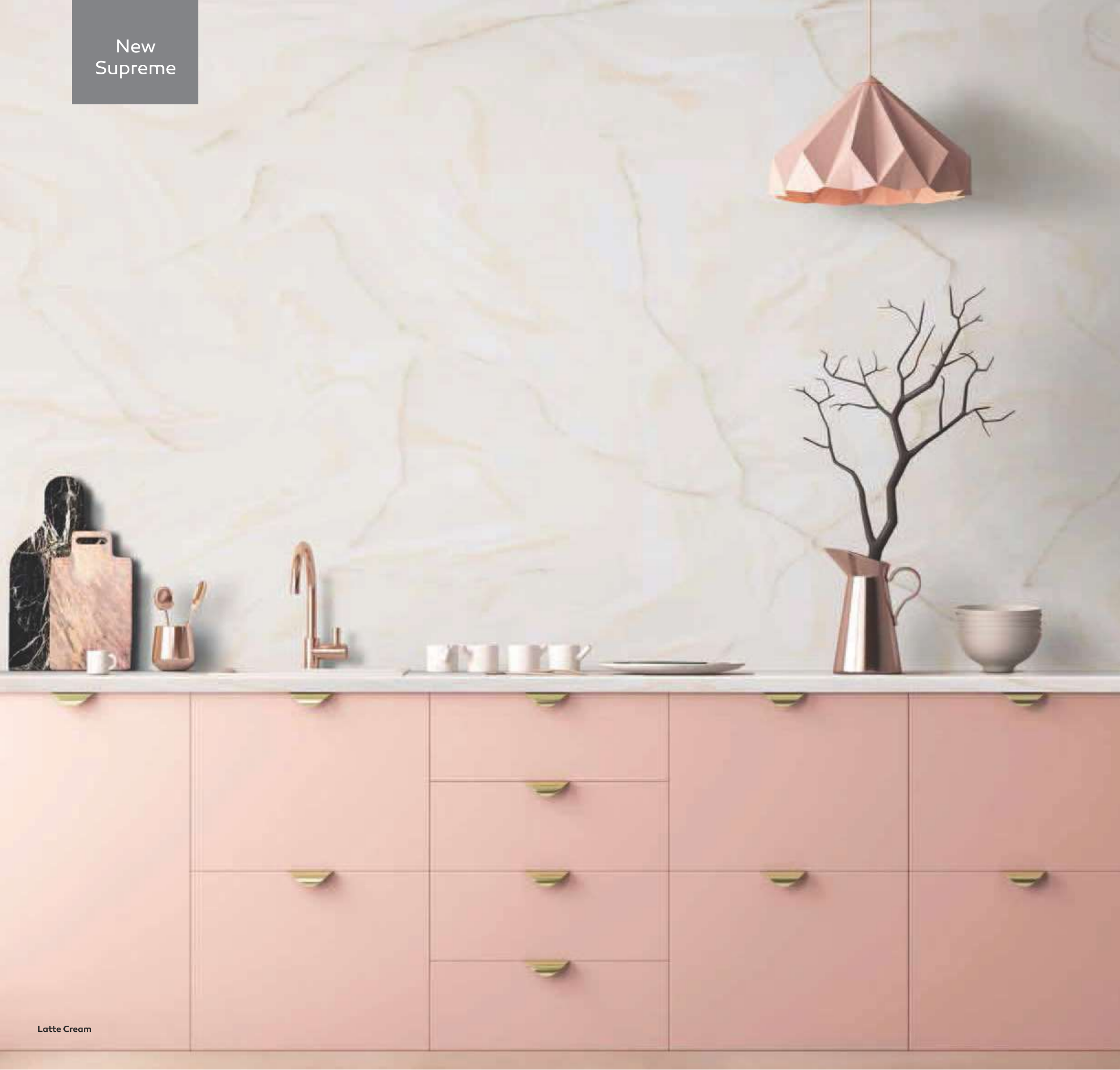


Eclipse Aeon SA473



Eclipse Luna SL477

New
Supreme



Rotor Cloud VR322



Latte Cream VL343



Downy Dove SP105



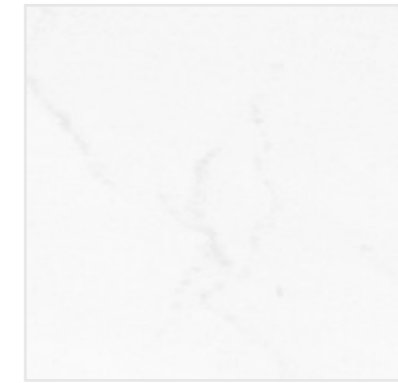
パスタ&ピッツァウオタ
Morning Sky



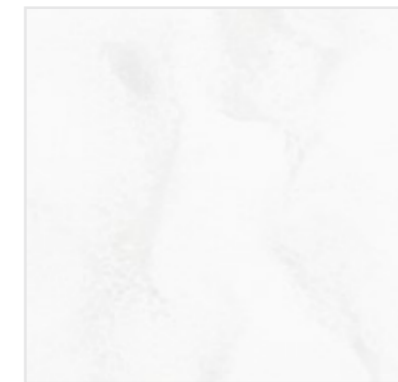
ロッテアライリゾート
Delphi



パスタ&ピッツァウオタ
Morning Sky



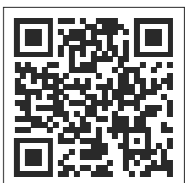
Morning Sky VM114

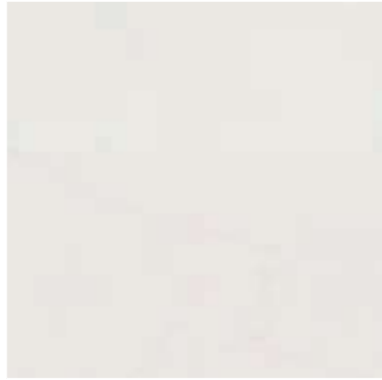


Delphi VD111



Cotton White VC110





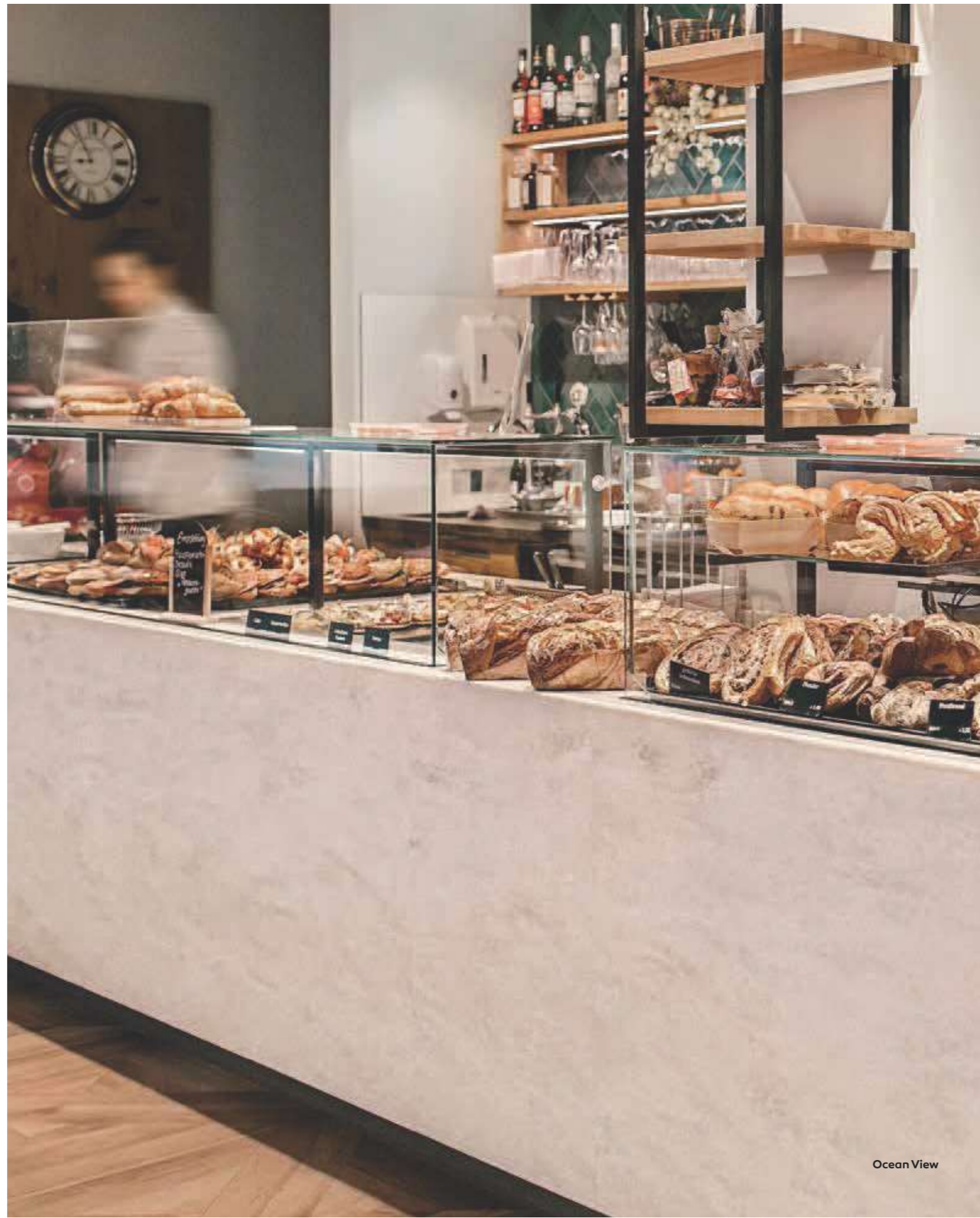
Beige Granite VB172



Magnolia VM143



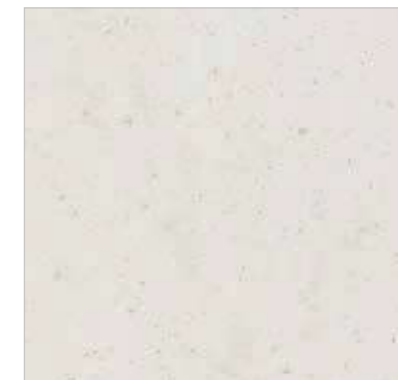
Cloudbank VC118



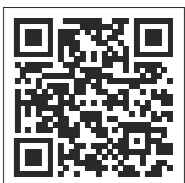
Ocean View



Ocean View VO171



Natural Bridge VN144





Dandelion



Dawn VD126



Dandelion VD175



Supreme



Pastoral VP177



Ash Concrete VA129



Urban Grey VU127



Ash Concrete



Ash Concrete



Urban Grey

Supreme



Loam VL155

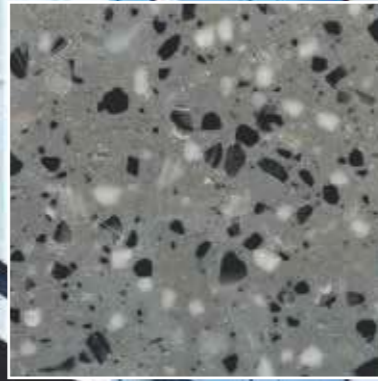


Presto VP159

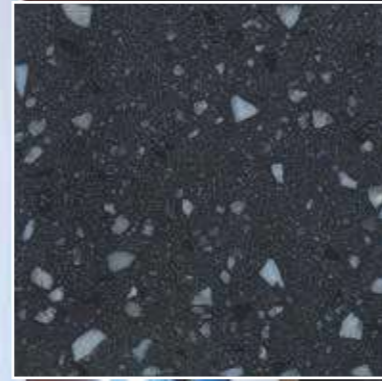




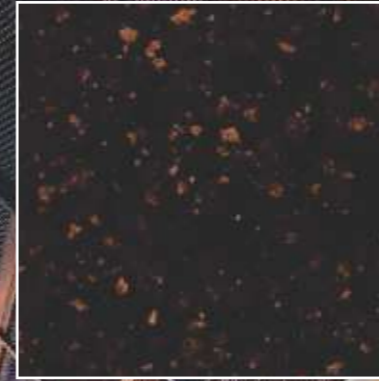
Terrazzo Venezia
NT150



Terrazzo Torino
NT981



Terrazzo Como
FT191



Tempest Radiance(Shimmer)
FR148



Tempest Caviar
IFC188



Tempest Peak
FP100



Marriot Hotel Moxy Tempest Radiance

Tempest &
Exterior wall
Cladding



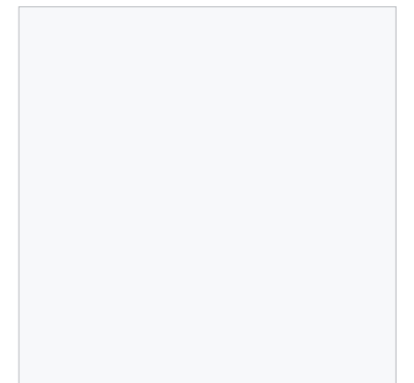
Meteor FM111



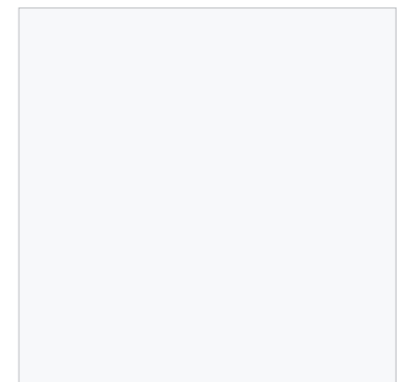
Horizon FH114



Coffee Bean FC158



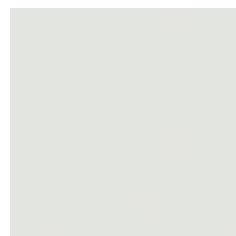
Quasar White SQ019



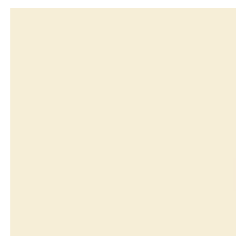
Bright White BW010



Solid



Fog
SFO20



Ivory
SIO40



Steel
STO23



Pearl
SPO11



Natural
SVO41



Dazzling White
SD001



Onyx
ON095

抗菌エバーモインのメリット (evermoin)



・バクテリアや菌類への素早い
衛生効果

・優れた衛生保持力
・品質安定性と耐久性

・人間や環境に無害な材料認証

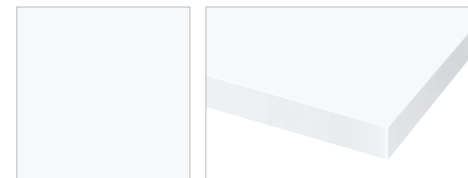
・環境保護取り組みのSCSリサイ
クル認証取得
・[SCSリサイクル6%]

安全性

生活環境の衛生を守るため、安全性と信頼性を保証する認証を取得。
日本のSIAA、米国のNSF、FDAなど。

Harmless to human body			Safe for food contact	Eco-friendly
				
SIAA Society of International sustaining growth for Ultra-Hygienic Articles	EPA US Environmental Protection Agency	FDA US Food & Drug Administration	NSF National Sanitation Foundation	Eco-Friendly SCS Global Services

Staron evermoin® Colors



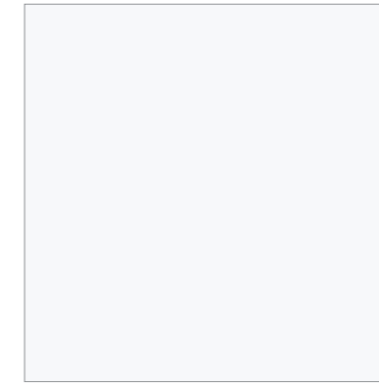
evermoin Ultra Bright MU010

・ Dimension :
W. 3680 × L. 760 × 12T [mm]
W. 2500 × L. 760 × 6T [mm]

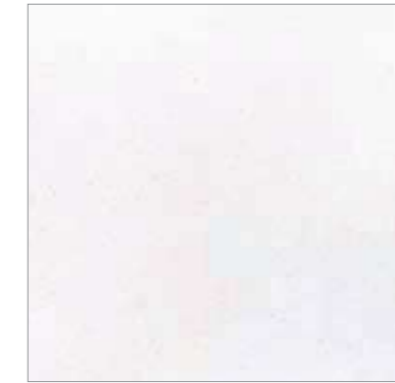


evermoin Limpio ML612

・ Dimension :
W. 3680 × L. 760 × 12T [mm]



evermoin Ultra Bright
MU010



evermoin Limpio
ML612





Largo



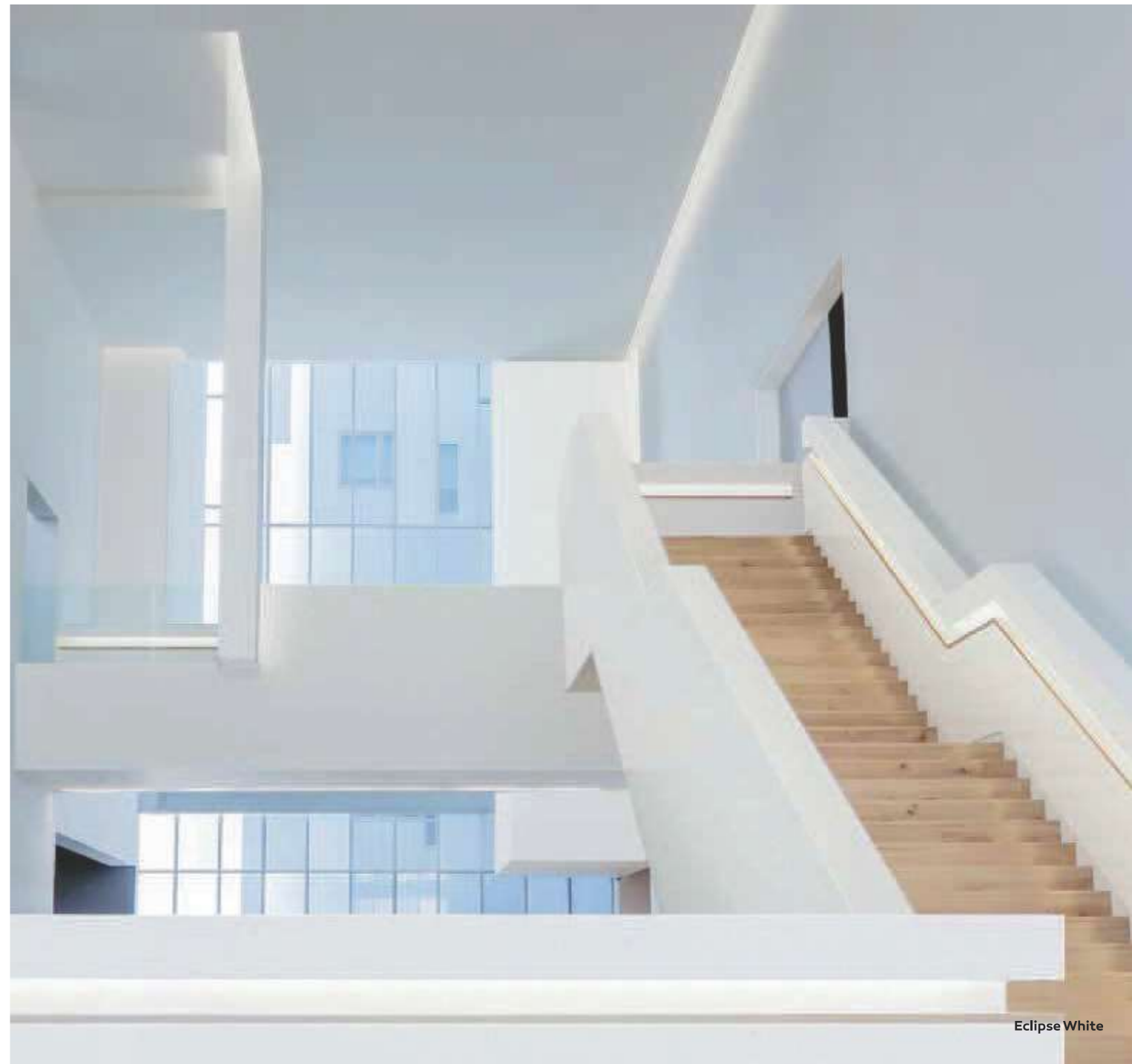
Legato



Gravita



Eclipse Luna



Eclipse White



Eclipse Aeon



Eclipse Aeon



Eclipse Cream



パスタ&ピッツァウオタ
Morning Sky



Cotton White



伏魔ゴルフ倶楽部
Morning Sky

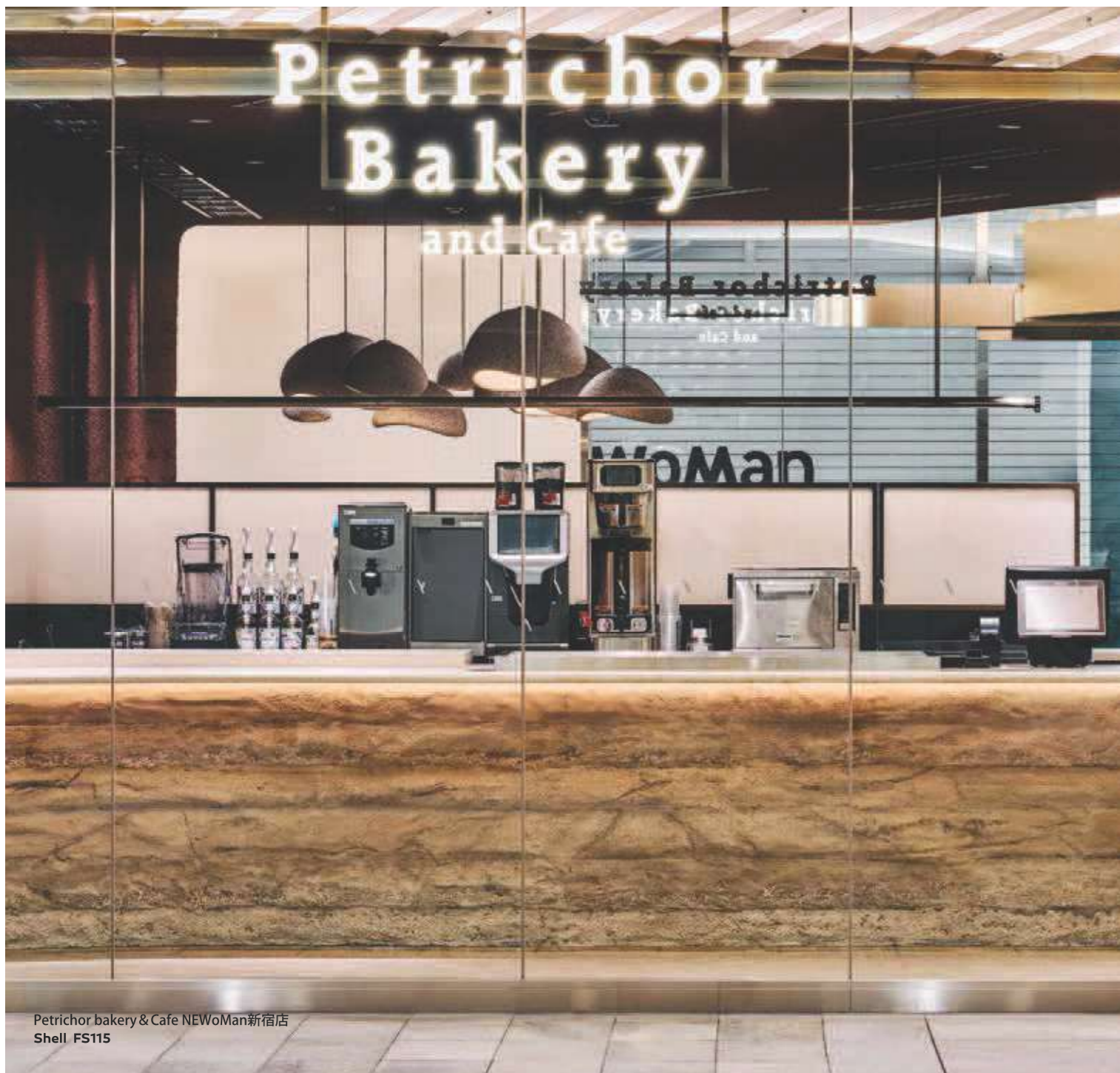


ロッテアライリゾート
Delphi



パスタ&ピッツァウオタ
Morning Sky





Petrichor bakery & Cafe NEWoMan新宿店
Shell FS115



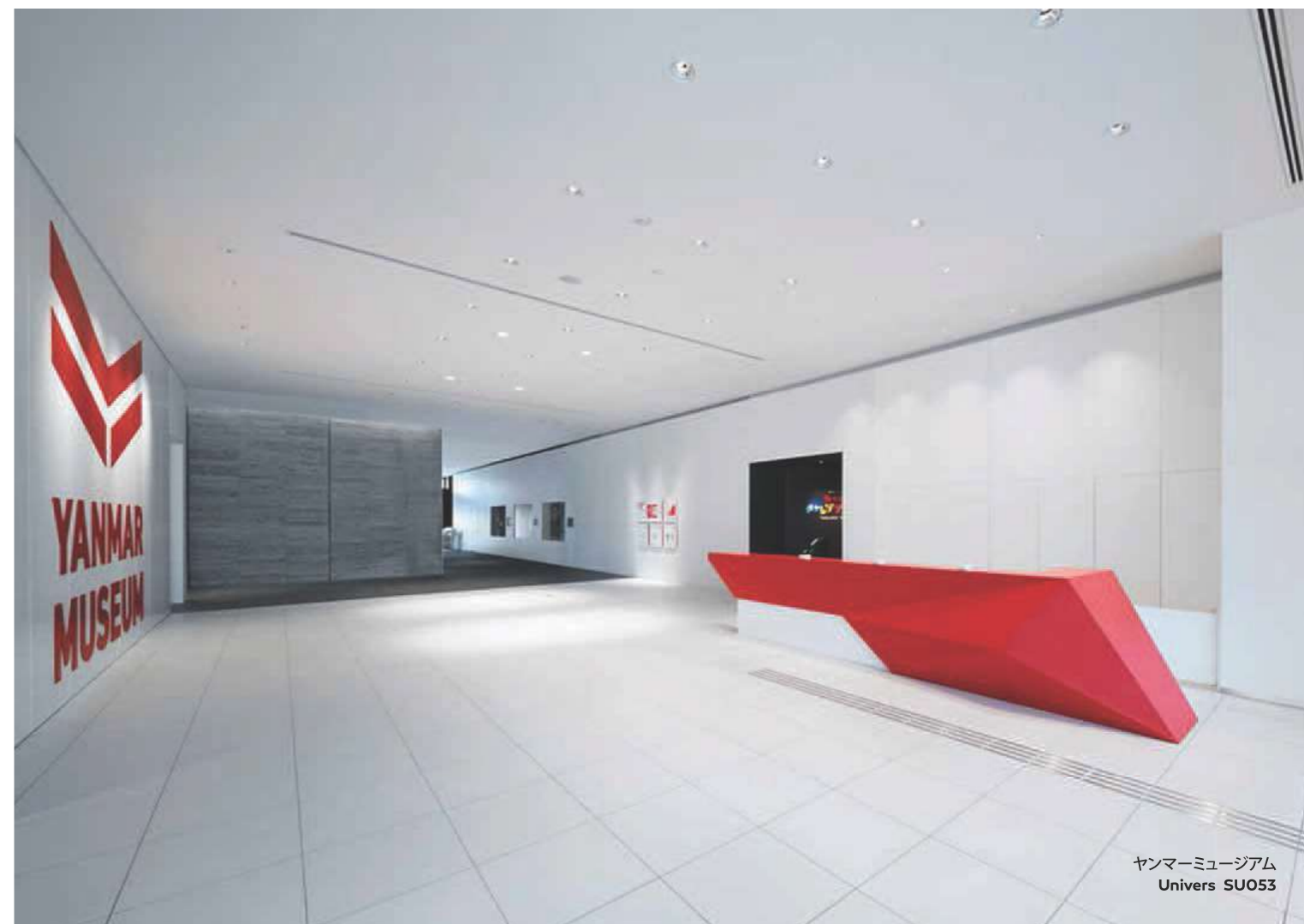
Petrichor bakery & Cafe NEWoMan新宿店
Shell FS115



Petrichor bakery & Cafe NEWoMan新宿店
Shell FS115



Petrichor bakery & Cafe NEWoMan新宿店
Shell FS115



ヤンマーミュージアム
Univers SU053



牧田総合病院
Pearl



ザ・カハラ・ホテル&リゾート横浜
Bright White&Onyx



モクシー大阪新梅田
Radiance



牧田総合病院
Pearl



COLORS OF STARON

PREMIERE



NEW Largo
ラルゴ VL312

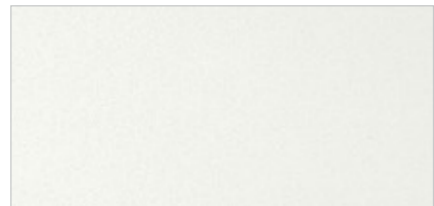


NEW Legato
レガート VL322

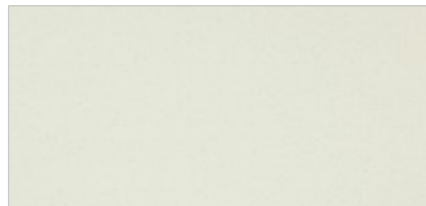


NEW Gravita
グラヴィータ VG392

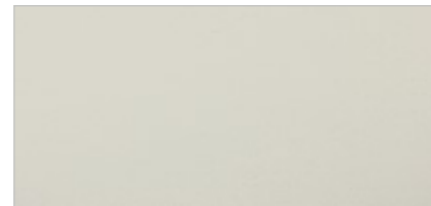
ECLIPSE



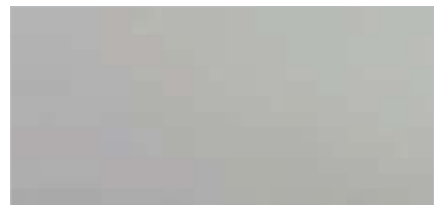
NEW Eclipse White
イクリプスホワイト SW412



NEW Eclipse Cream
イクリプスホワイトクリーム SC444



NEW Eclipse Aeon
イクリプスイオン SA473



NEW Eclipse Luna
イクリプスルナ SL477

SUPREME



Rotor Cloud
ロータークラウド VR322



Latte Cream
ラテクリーム VL343



Downy Dove
ダウニードブ SP105



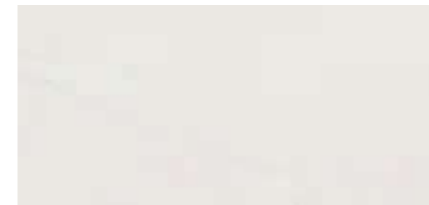
Morning Sky
モーニングスカイ VM114



Delphi
デルフィ VD111



Cotton White
コットンホワイト VC110



Beige Granite
ページュグラナイト VB172



Magnolia
マグノリア VM143



Cloudbank
クラウドバンク VC118



Ocean View
オーシャンビュー VO171



Natural Bridge
ナチュラルブリッジ VN144



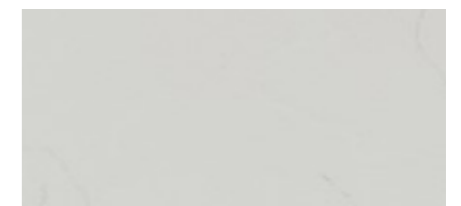
Dawn
ドーン VD126



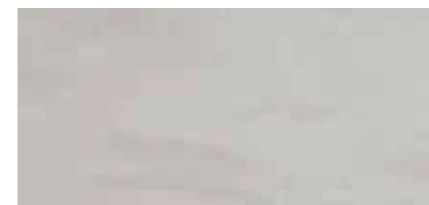
Dandelion
ダンデライオン VD175



Pastoral
パストラル VP177



Urban Grey
アーバングレー VU127



Ash Concrete
アッシュコンクリート VA129

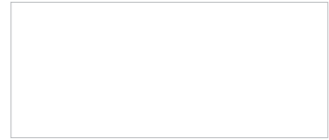


Loam
ローム VL155

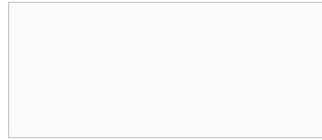


Presto
プレスト VP159

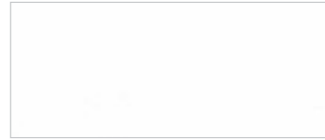
SOLID




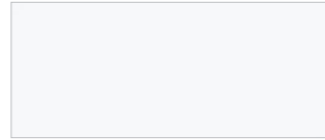
Dazzling White 
ダズリングホワイト SDO01



Bright White 
ブライトホワイト BW010



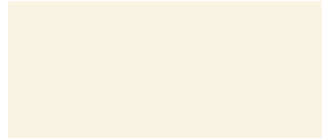
Pearl 
パール SPO11



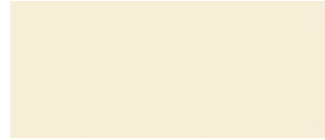
Quasar White 
クワサーホワイト SQ019



Fog
フォグ SFO20



Natural
ナチュラル SVO41



Ivory
アイボリー SIO40



Steel
スチール STO23



Onyx
オニックス ON095

TEMPEST



Meteor
メテオ FM111



Peak
ピーク FP100



Horizon
ホライズン FH114



Shell
シェル FS115



Caraway
キャラウェイ FC155



Zenith
ゼニス FZ184



Caviar
キャビア FC188



Coffee Bean
コーヒービーン FC158

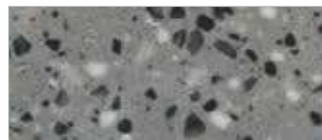


Radiance(Shimmer)
レーディアンス(シンマー) FR148

TERRAZZO



Terrazzo Venezia
テラゾーヴェネツィア NT150




Terrazzo Torino
テラゾートリノ NT981



Terrazzo Como
テラゾーコモ FT191

SANDED



Sanded Icicle 
サンドアイシクル SI414



Sanded Birch
サンドバーチ SB412



Sanded Linen
サンドリネン SL443



Sanded Sahara 
サンドサハラ SS440



Sanded Gold Dust
サンドゴールドダスト SG441



Sanded Heron 
サンドヘロン SH428



Sanded Tundra
サンドツンドラ ST482



Sanded Clay
サンドクレイ SC475



Sanded Mocha
サンドモカ SM453



Sanded Onyx
サンドオニックス SO423

PEBBLE



Pebble Frost
ペブルフロスト PF812



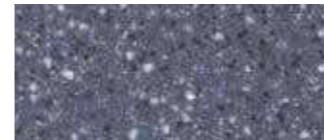
Pebble Swan
ペブルスワン PS813



Pebble Ice
ペブルアイス PI811



Pebble Gold
ペブルゴールド PG840



Pebble Blue
ペブルブルー PB870



Pebble Ebony
ペブルエボニー PE814

QUARRY



Mosaic Dalmatian
モザイクダルメシアン QD212



Quarry Starred(N)
クオリースタード QS288



Quarry Minette
クオリーミニット QM289



Mosaic Nimbus
モザイクニバス QN287

ASPEN



Aspen Glacier
アスペングラシア AG612



Aspen Snow
アスペンスノー AS610



Aspen Glow
アスペングロー AG636



Aspen Lily
アスペンリリー AL645



Aspen Stucco
アスペンスタッコ AS644



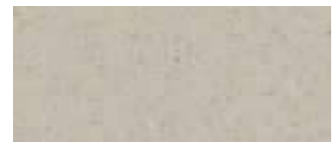
Aspen Alder
アスペンアルダー AA625



Aspen Pepper
アスペンペッパー AP640



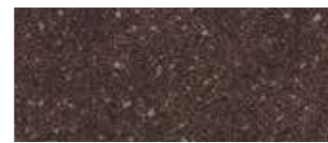
Aspen Brown
アスペンブラウン AB632



Aspen Cliff
アスペンクリフ AC652



Aspen Concrete
アスペンコンクリート AC629



Aspen Mine
アスペンマイン AM633

METALLIC

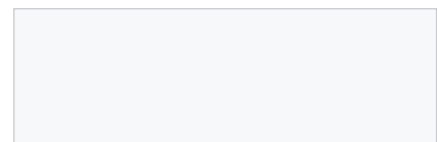


Metallic Sleeksilver(N)
メタリックスリークシルバー ES582



Metallic Galaxy
メタリックギャラクシー EG595

EVERMOIN

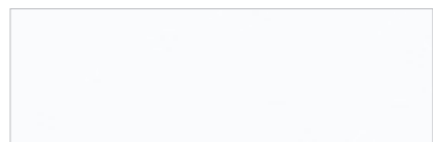


evermoim Ultra Bright
ウルトラブライト MU010



evermoim Limpio
リンピオ ML612

SUPER FLEX



Infinity
インフィニティ IF188

環境にやさしい素材、Staron®

- 写真は実際とは多少異なる場合がございますので、ご注文の前に実際のサンプルをご確認ください。
- 詳細はwww.staron.jpをご覧ください。

- ◆ 印は、日本国内在庫製品です。それ以外は受注生産品なので、数量と納期について必ずご相談ください。
- 受注生産になります。 ◆ 国内在庫限りカラー
- ⚙️ 機能性製品 ♻️ リサイクル材料(SDGs) 🦠 抗菌

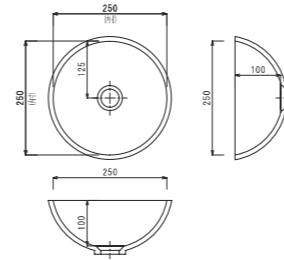


洗面ボウル

スタロンのブライトホワイトBW010を標準色とした洗面ボウルシリーズです。用途に応じてお選びください。スタロンの天板と組み合わせることで一体成型品のような洗面カウンターに加工することができます。

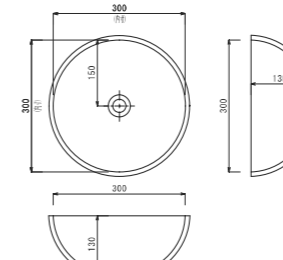
BOWL

A1-250 T



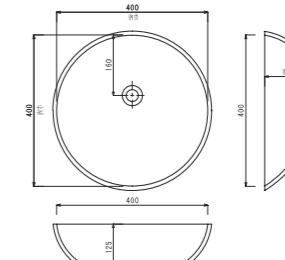
- ・外形寸法：270φ×120mm
- ・ボウル内寸法：250φ×100mm
- ・容量：2ℓ
- ・設計価格：18,000～

A1-300 T



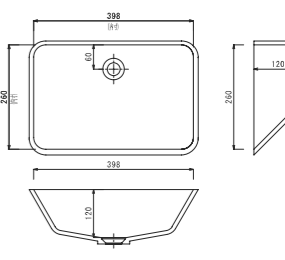
- ・外形寸法：320φ×150mm
- ・ボウル内寸法：300φ×130mm
- ・容量：4ℓ
- ・設計価格：20,000～

A1-400 T



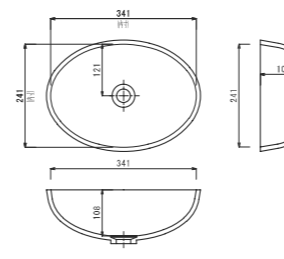
- ・外形寸法：420φ×145mm
- ・ボウル内寸法：400φ×125mm
- ・容量：6ℓ
- ・設計価格：22,000～

B1-398 T



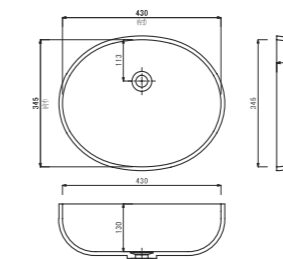
- ・外形寸法：418×280×140mm
- ・ボウル内寸法：398×260×120mm
- ・容量：8ℓ
- ・設計価格：26,000～

A1-341 T



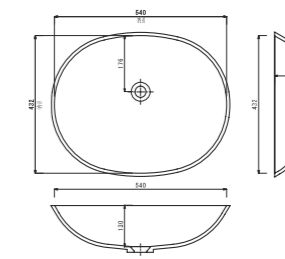
- ・外形寸法：361×261×128mm
- ・ボウル内寸法：341×241×108mm
- ・容量：3ℓ
- ・設計価格：23,000～

A1-430 T



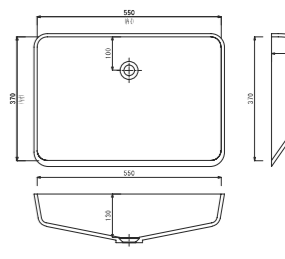
- ・外形寸法：450×365×150mm
- ・ボウル内寸法：430×345×130mm
- ・容量：7ℓ
- ・設計価格：25,000～

A1-540 T



- ・外形寸法：560×452×150mm
- ・ボウル内寸法：540×432×130mm
- ・容量：8ℓ
- ・設計価格：27,000～

B1-550 T



- ・外形寸法：570×390×150mm
- ・ボウル内寸法：550×370×130mm
- ・容量：11ℓ
- ・設計価格：34,000～

専用排水栓

PH778-X-32

- 横穴排水栓
- ・オーバーフロー用
 - ・樹脂製トラップ用
 - ・挟み込み範囲：32～40
 - ・アジャストパッキングは別売
 - ・設計価格：¥1,500



PH748-X-32

- 丸鉢排水栓
- ・オーバーフローのない手洗い容器
 - ・樹脂製のパイプ径32用
 - ・入水栓外形：56
 - ・挟み込み範囲：～16
 - ・設計価格：¥2,000



物性表

項目	単位・他	条件	Solid	Others (Solid/Tempest/ Supreme以外)	Tempest	Supreme	試験方法
比重	-	-	1.78	1.79	1.68	1.69	JIS Z 8807 : 2012
引張強さ	MPa	-	37.8	36	21.2	25.6	JISK7161-1:2014
引張破壊伸びひずみ	%	-	0.70	0.78	0.52	0.57	JISK7161-1:2014
引張弾性率	MPa	-	10400	8880	8200	8170	JISK7161-1:2014
曲げ強さ	MPa	-	56.3	59.3	42.3	57	JIS K 7171 : 2016
曲げ弾性率	GPa	-	10.2	9.88	7.2	8.23	JIS K 7171 : 2016
アイソット衝撃強さ	KJ/m ²	ノッチタイプ	1.5	1.5	1.7	1.4	JIS K 7110 : 1999
落球衝撃試験	cm (50%破壊高さ)	1kg	92(板厚12mm)	79(板厚12mm)	74(板厚12mm)	67(板厚12mm)	JIS K 7211 : 1976
		1kg	50(板厚9mm)	-	-	-	
		500g	46(板厚6mm)	-	-	-	
ロックウェル硬さ	Mスケール	-	98.8	93	91	90	JIS K 7202-2 : 2001
パーコル硬さ	-	-	67	65	59	63	JIS K 6911 : 1995
鉛筆引っかき値	-	-	9H	9H	8H	8H	JIS K 5600 5-4 : 1999
線膨張係数	1/°C	-	4.4X10 ⁻⁵	4.7X10 ⁻⁵	4.7X10 ⁻⁵	4.9X10 ⁻⁵	JIS K 6911 : 1995
熱伝導率	W/(m・K)	25°C	1.09	1.10	0.97	1.20	温度傾斜法
熱湯表面抵抗	-	-	影響なし	影響なし	-	-	NEMA-LD3-3.5
高温抵抗	-	-	影響なし	影響なし	-	-	NEMA-LD3-3.6
色安定度	-	200時間	通過	通過	-	-	ANSI Z124-5.10
体積抵抗率	MΩ・cm	-	5.9X10 ⁸	2.9X10 ⁸	3.4X10 ⁸	6.4X10 ⁸	ASTM D257-14
可燃性	-	-	Class A				ASTM E84-12
燃焼拡大係数	-	-	0				ASTM E84-12
煙膨張係数	-	-	10				ASTM E84-12
カビ・菌類抵抗	-	-	異常なし				ASTM G-21
バクテリア抵抗	-	-	異常なし				ASTM G-22
タバコ汚染性	-	-	異常なし				CSA B45.5-11
耐汚染性	-	16時間放置	異常なし				JIS K 6902
耐薬品性	-	16時間放置	異常なし				JIS K 6902

※上記の数値は代表値であり保証値ではありません。

光線透過率

品名	品番	板厚(mm)	全光線透過率(%)	試験方法
Pearl	SP011	12	1.7	自社法
Bright White	BW010	12	3.3	
Sanded Cream	SM421	12	0.7	
Aspen Clacier	AG612	12	3.5	
Pebble Frost	PF812	12	2.0	
Delphi	VD111	12	0.6	
Ocean View	VO171	12	0.8	
Morning Sky	VM114	12	3.7	
Cotton White	VC110	12	3.3	

※上記の数値は代表値であり保証値ではありません。

耐汚染性・耐薬品性

汚染物質	洗浄物質	中性洗剤	サンドペーパー
	化学薬品	アセトン	●
	アンモニア	●	●
	キシレン	●	●
	ギムザ染色		●
	クエン酸 (10%)	●	●
	クロロベンゼン		●
	クロロホルム (100%)		●
	チオシアン酸カルシウム	●	●
	テトラヒドロフラン	●	●
	トリクロロ酢酸 (10, 50%)		●
	ナフタレン	●	●
	フィルムディベロッパー		●
	フェノール (40, 85%)		●
	ブチルアルコール	●	●
	フッ化水素酸 (48%)		●
	ベンゼン	●	●
	マーキュロクロム液	●	●
	メタノール	●	●
	メチルオレンジ (1%)	●	●
	メチルレッド (1%)	●	●
	ヨウ素 (1%)	●	●
	鉱油	●	●
	尿酸	●	●
	尿素 (6%)	●	●
	硫酸 (77, 96%)		●
	水酸化アンモニウム (5, 28%)	●	●
	塩酸 (20, 30, 37%)	●	●
	塩化亜鉛	●	●
	二硫化炭素	●	●
	酢酸 (10%)	●	●
	硝酸 (25, 30, 70%)		●
	酢酸 (90, 98%)		●
化粧品	髪染め	●	●
	口紅	●	●
	ネイルポリッシュ	●	●
文具	ボールペン	●	●
	鉛筆	●	●
	水性インク	●	●
食品	コーヒー	●	●
	食用油	●	●
	ケチャップ	●	●
	マスタード	●	●
	オリーブオイル	●	●
	砂糖	●	●
	お茶	●	●
	トマトジュース	●	●
	食酢	●	●
	ワイン	●	●
その他	血液	●	●
	タバコ(ニコチン, タール)	●	●

サイズ表

シリーズ	品名	品番	厚さ×長さ(mm)	
			12×3,680	10×3,680
Solid	Bright White	BW010	☼	☼
	Dazzling White	SD001	☼	
	Fog	SF020	☼	
	Ivory	SI040	☼	
	Natural	SV041	☼	☼
	Onyx	ON095	☼	
	Pearl	SP011	☼	☼
	Quasar White	SQ019	☼	
	Steel	ST023	☼	
	Sanded	Sanded Birch	SB412	☼
Sanded Clay		SC475	☼	
Sanded Gold Dust		SG441	☼	
Sanded Heron		SH428	☼	
Sanded Icicle		SI414	☼	☼
Sanded Linen		SL443		☼
Sanded Mocha		SM453	☼	
Sanded Onyx		SO423	☼	☼
Sanded Sahara		SS440	☼	
Sanded Tundra		ST482	☼	
Aspen	Aspen Alder	AA625	☼	
	Aspen Brown	AB632	☼	
	Aspen Cliff	AC652	☼	
	Aspen Glacier	AG612	☼	☼
	Aspen Glow	AG636	☼	
	Aspen Lily	AL645	☼	
	Aspen Mine	AM633	☼	
	Aspen Pepper	AP640	☼	
	Aspen Snow	AS610	☼	
	Aspen Stucco	AS644	☼	
Aspen Concrete	AC629	☼		
Pebble	Pebble Blue	PB870	☼	
	Pebble Ebony	PE814	☼	
	Pebble Frost	PF812	☼	
	Pebble Gold	PG840	☼	
	Pebble Ice	PI811	☼	
Metallic	Metallic Galaxy	EG595	☼	
	Metallic Sleeksilver(N)	ES582	☼	
Quarry	Mosaic Dalmatian	QD212	☼	
	Mosaic Nimbus	QN287	☼	
	Quarry Starred(N)	QS288	☼	
	Quarry Minette	QM289	◈	
Tempest	Caraway	FC155	◈	
	Caviar	FC188	☼	
	Peak	FP100	☼	
	Coffee Bean	FC158	☼	
	Horizon	FH114	☼	
	Meteor	FM111	☼	
	Radiance(Shimmer)	FR148	☼	
	Shell	FS115	◈	
	Zenith	FZ184	◈	

シリーズ	品名	品番	厚さ×長さ(mm)	
			12×3,680	10×3,680
Terrazzo	Venezia	NT150	☼	
	Como	FT191	☼	
	Torino	NT981	☼	
Eclipse	White	SW412	●	
	Cream	SC444	●	
	Aeon	SA473	●	
	Luna	SL477	●	
Supreme	Delphi	VD111	☼	
	Cloudbank	VC118	☼	
	Dawn	VD126	☼	
	Magnolia	VM143	☼	
	Natural Bridge	VN144	☼	
	Dandelion	VD175	☼	
	Ocean View	VO171	☼	
	Pastoral	VP177	◈	
	Loam	VL155	☼	
	Presto	VP159	☼	
	Cotton White	VC110	☼	
	Morning Sky	VM114	☼	
	Beige Granite	VB172	☼	
	Urban Grey	VU127	☼	
	Ash Concrete	VA129	☼	
	Rotor Cloud	VR322	☼	
Latte Cream	VL343	☼		
Downy Dove	SP105	☼		
Evermoir	EVERMOIN Ultra Bright	MU010	●	
	EVERMOIN Limpio	ML612	●	
Premiere	Largo	VL312	☼	
	Legato	VL322	☼	
	Gravita	VG392	☼	
Super Flex	Infinity	IF188	●	

- ☼ 幅は全て760mmです。
- ☼ 日本国内に在庫している製品です。
- 受注生産になります。
- ◈ 国内在庫限りカラー

※ 注1 ダズリンぐホワイトは透明性の高い素材です。ご使用に関しては制約がございます。

※ 商品は予告なく変更・廃止する場合がございます。

※ 商品に関するお問い合わせは、お取り扱い窓口又は当社までご連絡ください。

シーム接着剤シェア表

品名	シェア	
Aspen Glacier	○	
Metallic Yukon		
Pebble Frost		
Pebble Ice		
Shell		
Dawn		
Sanded Birch		
Sanded Cream		
Natural		○
Pearl		
Downy Grey		
Morning Sky		
Sanded Linen		
Onyx	○	
Sanded Onyx		
Pebble Ebony		
Aspen Alder	○	
Aspen Glow		
Peak		
ECLIPSE CREAM		
Coconut		
Downy Dove		
Natural Bridge		
Pebble Saratoga		○
Sanded Grey		
Rotor Cloud		
Snowfall		
Latte Cream		
Sanded Sahara	○	
Aspen Lily		
Reno		
Sanded Icicle	○	
Aspen Brown		
Pebble Gold		
Sanded Gold Dust		
Sanded Vermillion		

品名	シェア
Pebble Swan	○
Horizon	
Meteor	
Sanded Heron	○
Terrazzo Torino	
Ash Concrete	
Bright White	○
ECLIPSE WHITE	
Terrazzo Venezia	
Evermoin Limpio	
Magnolia	
Pebble TeaRose	○
Dandelion	
Infinity	○
Mosaic Dalmatian	
Aspen Snow	○
Premiere Largo	
Cotton White	
Sanded White Pepper	○
Aspen Grey	
Sanded Mocha	○
Earthen Stratum	
Terrazzo Como	
Premiere Gravita	
Sanded Dark Nebula	
Pebble Terrain	○
Loam	
Steel	○
Grigio Concrete	
Fog	○
Premiere Legato	
Ivory	-
Dazzling White	-
Aspen Cliff	-
Aspen Concrete	-
Aspen Mine	-

品名	シェア
Aspen Pepper	-
Aspen Stucco	-
Sanded Tundra	-
Sanded Clay	-
Pebble Blue	-
Mosaic Nimbus	-
Metallic Sleeksilver(N)	-
Metallic Galaxy	-
Quarry Starred(N)	-
Quarry Minette	-
Quasar White	-
Caraway	-
Zenith	-
Radiance(Shimmer)	-
Caviar	-
Coffee Bean	-
Cloudbank	-
Delphi	-
Pastoral	-
Presto	-
Urban Grey	-
Beige Granite	-
Odyssey	-
Concerto	-
Rattan	-
Ocean View	-
Evermoin Ultra Bright	-
Odyssey	-
ECLIPSE AEON	-
ECLIPSE LUNA	-

Staron®の加工・お手入れ方法

簡単な加工作業

- ・切削
パネルソーあるいはランニングソー等が切断に最適です。
- ・断面処理
ルーター（Router）、トリマー（Trimmer）等を使用すると曲面加工がとても効果的で切断面がさらに滑らかになります。
- ・穴あけ作業
ホールソーまたは金属用ビットドリルを使用します。
- ・汚れを取り除く
あらゆる種類の汚れも水と石鹸で取り除く事ができます。
- ・仕上げ作業
耐水サンドペーパーを使用して切断面とつなぎ合わせ部分を滑らかにします。
- ・使用するサンドペーパーは
#100-150（1次仕上げ用）
#240-320（2次仕上げ用）
#400-600（完成仕上げ用）
が適します。
水をかけながらサンディングすることにより粉塵が空气中に舞うことなく、クリーンな環境で作業することができます。

お手入れはカンタン

- すぐれた耐汚染性および耐久性で、しみや熱による染み込みがありません。濡らした布巾や家庭用洗剤だけでお手入れが可能です。頑固な汚れには、クレンザーなどを使用して簡単に落とすことができます。
- ・表面が硬く、傷がつきにくい。
スタロンの表面は非常に硬いので、傷がつきにくくなっていますが、万が一、細かいかすり傷などが付いた場合は、サンドペーパー（120番）をかけてください。また、深い傷にはサンドペーパー（180-220番）を軽くかけ、仕上げで布巾に洗剤をつけて円形に回転させながら拭き取ることでいつまでも新品の美しさを保つことができます。
- ・優れた耐熱性
耐熱性に優れているので、火(たばこなど)による染み込みがあった場合、クレンザーなどで取り除くことができます。
- ・熱ガード材で表面保護が可能です。
他の素材より耐熱性に優れていますが、電気ポットのように高熱を発する家電製品やガスレンジ、オーブンから出したフライパンなどはスタロンの表面に損傷を与えることがあるため必ず耐熱ガード等をお使いください。
- ・どんな染みもきれいになくなります。
無孔質素材のため、スポンジと洗剤だけであらゆる汚れをきれいに拭き取ることができます。コーヒー、ジュース、食用色素など頑固な染み汚れも落とせます。



・チューブセット
- 主剤 (70g)
- 硬化剤 (3.4ml)



・ガン
・カートリッジ (50ml)
・ミキサーチップ2個付

Staron®10年品質保証

- ・Staron®10年品質保証は商業用または住居用として設置されているStaron, Tempest及びSupreme collection製品に適用します。詳しい内容は製品の代理店または、www.staron.jpにアクセスしてご確認ください。